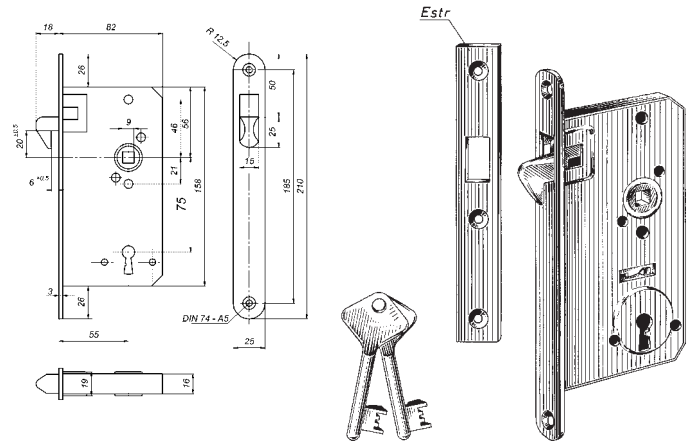


3201 S Einsteck-Schiebetürschloß
mortise sliding door lock
110195 Msmcr

3201 SH Einsteck-Schiebetürschloß mit Hauptschlüsseleinrichtung
mortise sliding door lock masterkeyed
110201 Msmcr

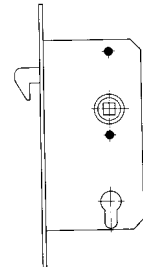
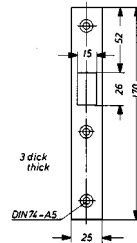
auf Wunsch: a) mit Sperrhakenloch
b) mit Wechsel
on request: a) with hole for ajarhook
b) with latch lever



360 verschiedene Schließungen
360 different keyings

3201 S
Schlüssellänge: 85 mm
key length: 85 mm

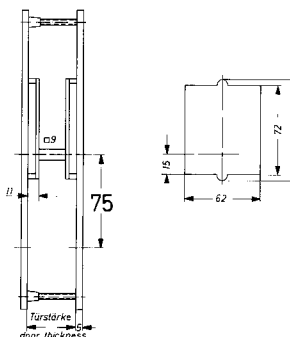
3201 SZ Einsteck-Schiebetürschloß
mortise sliding door lock
110207 Msmcr



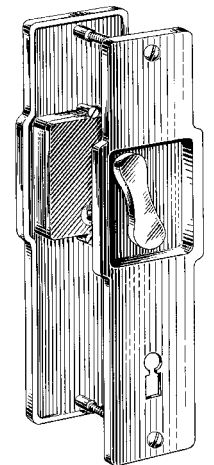
3201 SZ

3381 B Beschlag für Schiebetürschloß
trimset for sliding door lock
bestehend aus:
1 Paar Hebeldrücker
1 Paar Langschilder
2 Gewindeschrauben M5 x 45 für Türstärke 42-46 mm
auf Wunsch für andere Türstärken
consisting of:
1 pair of handles
1 pair of long plates
2 thread screws M5 x 45 for door thickness 42-46 mm
on request for other door thickness
107931 Msmcr

Alternativ verwendbar:
4410 Drücker (senkrecht montiert) Seite 2-2
6645/6645Z Kurzschilder Seite 2-4
3343/3343Z Langschilder Seite 2-6
alternatively usable:
4410 handles (vertical fixed) page 2-2
6645/6645Z short plates page 2-4
3343/3343Z long plates page 2-6



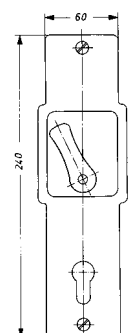
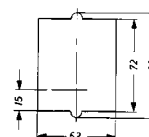
normal 9
auf Wunsch 9
standard 9
on request
Stznc
Ms
Stznc
brass



3381 B

3381 BZ Beschlag für Schiebetürschloß
trimset for sliding door lock
bestehend aus:
1 Paar Hebeldrücker
1 Paar Langschilder
2 Gewindeschrauben M5 x 45 für Türstärke 42-46 mm
auf Wunsch für andere Türstärken
consisting of:
1 pair of handles
1 pair of long plates
2 thread screws M5 x 45 for door thickness 42-46 mm
on request for other door thickness
107937 Msmcr

Türausschnitt
door cutting



3381 BZ